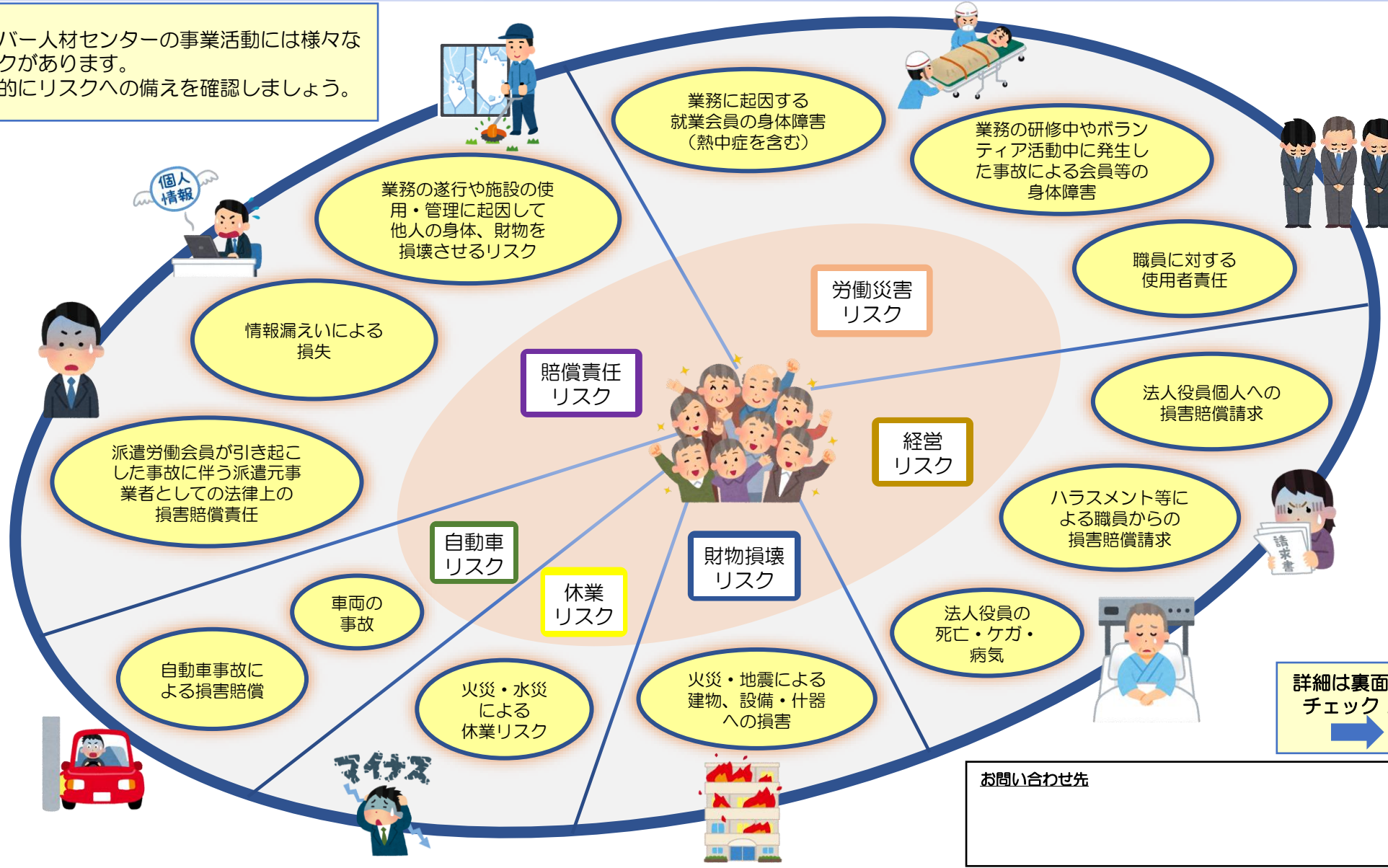


シルバー人材センターのリスクマップ (リスクの例)

シルバー人材センターの事業活動には様々なリスクがあります。
定期的にリスクへの備えを確認しましょう。



詳細は裏面を
チェック!
➡

お問い合わせ先

万が一の場合の備えはできていますか？
 保険の備えをチェックしてみてください！



このチラシはシルバー人材センターを取巻くリスクと、そのリスクに対応した保険についてご紹介したものです。★がついている保険の内容は、株式会社全福サービスのホームページ <https://www.zenpuku.co.jp/> に掲載しております。



～取巻くリスクの例～

賠償責任 リスク

- ・ 業務の遂行や施設の使用・管理に起因して他人の身体、財物を損壊させるリスク
- ・ 情報漏えいまたはそのおそれによる法律上の損害賠償責任
- ・ 派遣労働会員が引き起こした事故に伴う派遣元事業者としての法律上の損害賠償責任

労働災害 リスク

- ・ 業務に起因する就業会員の身体障害（熱中症を含む）
- ・ 研修中やボランティア活動中に発生した事故による会員の身体障害
- ・ 職員に対する使用者責任
- ・ ハラスメント等による職員からの損害賠償請求

経営 リスク

- ・ 法人役員個人への損害賠償請求
- ・ 法人役員の死亡・ケガ・病気

財物損壊 リスク

- ・ 火災・地震による建物、設備・什器の損害
（地震保険では店舗や事務所のみに使用されている建物は対象になりません。また、営業用什器・備品や商品などの動産は対象になりません。）

休業 リスク

- ・ 火災・水災等の事故により休業した場合の損失

自動車 リスク

- ・ 自動車事故による損害賠償
- ・ 車両の損害

保険商品等

★がついている保険は（公社）全国シルバー人材センター事業協会独自の団体制度がございます。

全シ協団体保険制度・補償対象者

正会員	職員 (使用人)	役員	シ ル バ ー 市 区 町 村	連 合 都 道 府 県	その他 (参加者)
-----	-------------	----	--------------------------------------	----------------------------	--------------

加入
有無
チェック
☑

- ★賠償責任保険
- ★情報漏えい保険
- ★派遣賠償責任保険（※1）

○	○	○	○			
	○	○	○	○		
	○	○	○	○		

- ★傷害保険・熱中症見舞金
- ★高齢者活躍人材保険（※1）
- ★ボランティア保険
- ・ 労災総合保険

法定外補償保険、使用者賠償責任保険とも、政府労災保険等に加入していることがご契約の前提となります。

○						
					○	
					○	
全シ協制度なし（※2）						

- ★D&O役員賠償責任保険
- ・ 役員傷害保険

		○				
全シ協制度なし（※2）						

- ・ 火災保険・地震保険

全シ協制度なし（※2）						
-------------	--	--	--	--	--	--

- ・ 休業補償・利益保険

全シ協制度なし（※2）						
-------------	--	--	--	--	--	--

- ・ 自動車保険

全シ協制度なし（※2）						
-------------	--	--	--	--	--	--

上記の一部は当社が作成した事故例であり、過去に実際に発生したものではありません。
 (※1) 派遣賠償責任保険および高齢者活躍人材保険は各都道府県連合様をご加入の対象とした保険です。
 (※2) 全シ協制度にない保険については個別加入となります。

引受保険会社（★のある保険制度について）

- ・ 賠償責任保険・傷害保険：東京海上日動火災保険、あいおいニッセイ同和損保
- ・ 上記以外：東京海上日動火災保険